

平成29年度 第33回 全国高等学校家庭科保育技術検定

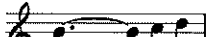
音楽・リズム表現技術 2級 筆記問題

(制限時間10分)

1 次の文で正しいものには○，誤っているものには×印を記入しなさい。

- (1) 同じ調号をもつ長調と短調を同主調（同名調）という。
- (2) 1オクターブは長8度である。
- (3) 付点4分音符は8分音符3個と同じ長さである。
- (4) 主音を根音とする三和音を主要三和音という。
- (5) 音名とは音楽に使われる音の高さに、それぞれつけられた固有の名称をいう。

2 次の(1)～(5)に該当するものを下記から選び、記号で答えなさい。

- (1) スタッカート
- (2) 曲の最初に戻って演奏する
- (3) 変ロ長調の調号
- (4) R.H.
- (5) 

ア  イ タイ      ウ 右手で演奏する      エ 

オ D.C.      カ       キ D.S.      ク スラー

解 答 欄

学年		受検番号		氏名	
----	--	------	--	----	--

問 題	1					2				
	(1)	(2)	(3)	(4)	(5)	(1)	(2)	(3)	(4)	(5)
解 答										
得 点										

合計点		合 ・ 否	
-----	--	-------	--

## 平成29年度 第34回 全国高等学校家庭科保育技術検定

## 音楽・リズム表現技術 2級 筆記問題

(制限時間10分)

1 次の文で正しいものには○, 誤っているものには×印を記入しなさい。

- (1) 2音間の高さのへだたりを音程という。
- (2) *cresc.* の反意語は *accel.* である。
- (3) ある音を起点として, 1オクターブ上の同名の音に達するまで, 特定の秩序にしたがって配列された音の列を音階という。
- (4) 絶対的な音の高さを記すために音部記号を用いる。
- (5)  $\frac{6}{8}$  拍子は3拍子系である。

2 次の(1)~(5)に該当するものを下記から選び, 記号で答えなさい。

(1) へ長調の調号

(2) 短三和音

(3) 

(4) 嬰ハ

(5) 

ア テヌート

イ 

ウ 短く切る

エ フェルマータ

オ 付点4分音符

カ キ ク 

## 解 答 欄

学年		受検番号		氏名	
----	--	------	--	----	--

問 題	1					2				
	(1)	(2)	(3)	(4)	(5)	(1)	(2)	(3)	(4)	(5)
解 答										
得 点										

合計点		合 ・ 否
-----	--	-------

平成30年度 第35回 全国高等学校家庭科保育技術検定

音楽・リズム表現技術 2級 筆記問題

(制限時間10分)

1 次の文で正しいものには○, 誤っているものには×印を記入しなさい。

- (1) へ長調とへ短調は平行調である。
- (2)  $\frac{2}{4}$  拍子は2分音符を1拍とする。
- (3) 2・3・6・7度は長短系の度数である。
- (4) 属音を根音とする三和音を属和音という。
- (5) **Andante** は、やや速くを意味する用語である。

2 次の(1)~(5)に該当するものを下記から選び、記号で答えなさい。

(1) ト短調の調号



(3) ♯

(4) 嬰へ



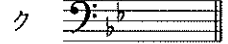
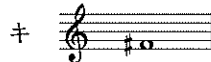
イ 装飾記号



エ 幹音に戻す

オ 付点4分音符

カ 滑らかに



解 答 欄

学年		受検番号		氏名	
----	--	------	--	----	--

問 題	1					2				
	(1)	(2)	(3)	(4)	(5)	(1)	(2)	(3)	(4)	(5)
解 答										
得 点										

合計点		合 ・ 否	
-----	--	-------	--

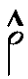
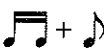
平成30年度 第36回 全国高等学校家庭科保育技術検定


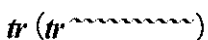
音楽・リズム表現技術 2級 筆記問題


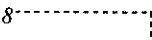

(制限時間10分)

- 1 次の文で正しいものには○，誤っているものには×印を記入しなさい。
- (1) ハ長調の下属調は，ト長調である。
  - (2) 三和音は，ある音の上に2度ずつ二つの音を組み合わせたものを原形とする。
  - (3) 拍子記号の **C** は4分の4拍子である。
  - (4) 1・4・5・8度は完全系の度数である。
  - (5) **Moderato** は，中くらいの速さを意味する用語である。

2 次の(1)～(5)に該当するものを下記から選び，記号で答えなさい。

- (1) ニ長調の導音
- (2) 大譜表
- (3) 
- (4) オクターブ記号
- (5) 

ア ブレス      イ       ウ アクセント      エ *tr* (*tr* )

オ 4分音符      カ       キ 8       ク 

解 答 欄

学年		受検番号		氏名	
----	--	------	--	----	--

問 題	1					2				
	(1)	(2)	(3)	(4)	(5)	(1)	(2)	(3)	(4)	(5)
解 答										
得 点										

合計点	合 ・ 否
-----	-------

2019年度 第37回 全国高等学校家庭科保育技術検定


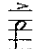
音楽・リズム表現技術 2級 筆記問題


(制限時間10分)

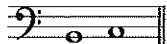

1 次の文で正しいものには○，誤っているものには×印を記入しなさい。

- (1) 拍子記号は調号の右隣りに付記する。
- (2) #は幹音を半音低くする記号である。
- (3) 付点2分音符は4分音符の3個分と同じ長さである。
- (4) 短3度の上に長3度を重ねたものを長三和音という。
- (5) ♩=84は数字による速さの記号である。

2 次の(1)~(5)に該当するものを下記から選び，記号で答えなさい。

- (1) ほどよく延ばす
- (2) 最初に戻る
- (3) 短2度
- (4) 
- (5) 

ア D.C.      イ       ウ 低音部記号      エ D.S.

オ       カ 短く切る      キ 強調する      ク 

解 答 欄

学年		受検番号		名前	
----	--	------	--	----	--

問 題	1					2				
	(1)	(2)	(3)	(4)	(5)	(1)	(2)	(3)	(4)	(5)
解 答										
得 点										

合計点		合 ・ 否	
-----	--	-------	--

2019年度 第38回 全国高等学校家庭科保育技術検定

音楽・リズム表現技術 2級 筆記問題

(制限時間10分)

1 次の文で正しいものには○, 誤っているものには×印を記入しなさい。


- (1) 調号は音部記号の右隣りに付記する。
- (2) 幹音を同じくする2音の音程は2度と数える。
- (3) 全音符は2分音符の4個分と同じ長さである。
- (4) 主和音は音階の第3音を根音とした三和音である。
- (5) rit. の反意語は accel. である。

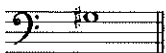
2 次の(1)~(5)に該当するものを下記から選び, 記号で答えなさい。

- (1) 嬰へ
- (2) 8分の6拍子の1拍の単位

(3) 

(4) ハ長調の属調

(5) 

ア 

イ 短前打音

ウ アクセント

エ 

オ 4分音符

カ 短く切る

キ



ク ト長調

解 答 欄

学年		受検番号		名前	
----	--	------	--	----	--

問 題	1					2				
	(1)	(2)	(3)	(4)	(5)	(1)	(2)	(3)	(4)	(5)
解 答										
得 点										

合計点		合 ・ 否
-----	--	-------