

平成29年度 第33回 全国高等学校家庭科保育技術検定

音楽・リズム表現技術 1級 筆記問題

(制限時間10分)

1 次の楽譜を見て(1)~(6)の問いに答えなさい。



- (1) 何調か答えなさい。
- (2) 何拍子の曲か拍子記号で答えなさい。
- (3) A音の日本音名（一点二点等の区別はならない）を答えなさい。
- (4) この曲の主要三和音をト音譜表上に全音符で記入しなさい。
- (5) B - Cの2音間の音程を答えなさい。
- (6) この曲を演奏するのに適当と思われる速さを、下記から選び記号で答えなさい。

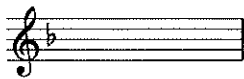
ア Moderato      イ Andantino      ウ Allegro

2 次の(1)~(4)の楽語、用語、記号について、それぞれの意味を答えなさい。

- (1) sostenuto      (2)       (3) marcato      (4) più

解 答 欄

|    |  |      |  |    |  |
|----|--|------|--|----|--|
| 学年 |  | 受検番号 |  | 氏名 |  |
|----|--|------|--|----|--|

| 問 題 | 1   |     |     |   |     |     | 2   |     |     |     |  |
|-----|-----|-----|-----|---|-----|-----|-----|-----|-----|-----|--|
|     | (1) | (2) | (3) | (4)   | (5) | (6) | (1) | (2) | (3) | (4) |  |
| 解 答 |     |     |     |  |     |     |     |     |     |     |  |
| 得 点 |     |     |     |   |     |     |     |     |     |     |  |

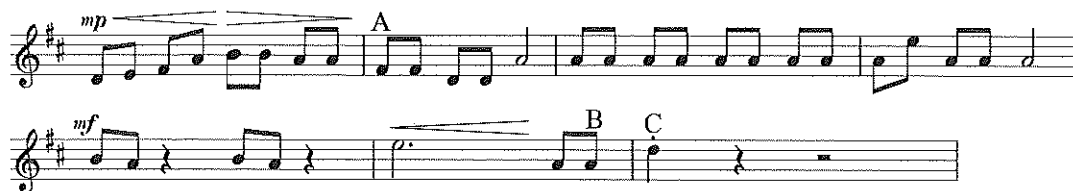
|     |  |       |  |
|-----|--|-------|--|
| 合計点 |  | 合 ・ 否 |  |
|-----|--|-------|--|

平成29年度 第34回 全国高等学校家庭科保育技術検定

音楽・リズム表現技術 1級 筆記問題

(制限時間10分)

1 次の楽譜を見て(1)~(6)の問いに答えなさい。



- (1) 何調か答えなさい。
- (2) 何拍子の曲か拍子記号で答えなさい。
- (3) A音の日本音名（一点二点等の区別はいらぬ）を答えなさい。
- (4) この曲の主要三和音をト音譜表上に全音符で記入しなさい。
- (5) B - Cの2音間の音程を答えなさい。
- (6) この曲を演奏するのに適当と思われる速さを、下記から選び記号で答えなさい。

ア ♩=92      イ ♩=120      ウ ♩=63

2 次の(1)~(4)の楽語、用語について、それぞれの意味を答えなさい。

- (1) *leggiero*      (2) *molto*      (3) *comodo*      (4) *dim.*

解 答 欄

|    |  |      |  |    |  |
|----|--|------|--|----|--|
| 学年 |  | 受検番号 |  | 氏名 |  |
|----|--|------|--|----|--|

| 問 題 | 1   |     |     |     |     |     | 2   |     |     |     |  |
|-----|-----|-----|-----|-----|-----|-----|-----|-----|-----|-----|--|
|     | (1) | (2) | (3) | (4) | (5) | (6) | (1) | (2) | (3) | (4) |  |
| 解 答 |     |     |     |     |     |     |     |     |     |     |  |
| 得 点 |     |     |     |     |     |     |     |     |     |     |  |

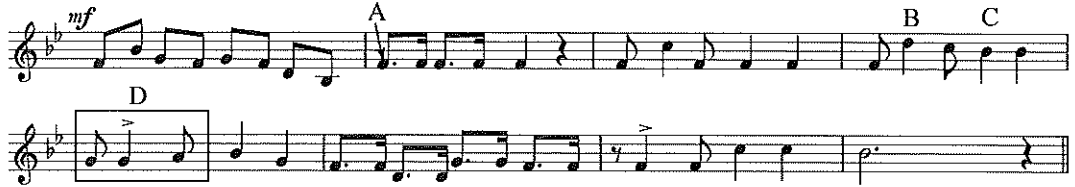
|     |  |       |  |
|-----|--|-------|--|
| 合計点 |  | 合 ・ 否 |  |
|-----|--|-------|--|

平成30年度 第35回 全国高等学校家庭科保育技術検定

音楽・リズム表現技術 1級 筆記問題

(制限時間10分)

1 次の楽譜を見て(1)~(6)の問いに答えなさい。



- (1) 何調か答えなさい。
- (2) Aの示す音符の名称を答えなさい。
- (3) B-Cの2音間の音程を答えなさい。
- (4) この曲の主要三和音をト音譜表上に全音符で記入しなさい。
- (5) Dの部分のリズムの形を何と言うか答えなさい。
- (6) この曲を演奏するのに適当と思われる曲想を下記から選び記号で答えなさい。

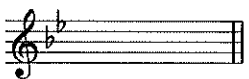
ア よちよちと      イ 可愛らしく      ウ 活発に

2 次の(1)~(4)の楽語、用語、記号について、それぞれの意味を答えなさい。

- (1) **accel.**      (2) **pp**      (3)       (4) **sempre**

解 答 欄

|    |  |      |  |    |  |
|----|--|------|--|----|--|
| 学年 |  | 受検番号 |  | 氏名 |  |
|----|--|------|--|----|--|

| 問 題 | 1   |     |     |   |     |     | 2   |     |     |     |  |
|-----|-----|-----|-----|---|-----|-----|-----|-----|-----|-----|--|
|     | (1) | (2) | (3) | (4)   | (5) | (6) | (1) | (2) | (3) | (4) |  |
| 解 答 |     |     |     |  |     |     |     |     |     |     |  |
| 得 点 |     |     |     |   |     |     |     |     |     |     |  |

|     |       |
|-----|-------|
| 合計点 | 合 ・ 否 |
|-----|-------|

平成30年度 第36回 全国高等学校家庭科保育技術検定

音楽・リズム表現技術 1級 筆記問題

(制限時間10分)

1 次の楽譜を見て(1)~(6)の問いに答えなさい。



- (1) 何調か答えなさい。
- (2) Aの示す音符の名称を答えなさい。
- (3) B音の日本音名（一点二点等の区別はならない）を答えなさい。
- (4) この曲の主要三和音をト音譜表上に全音符で記入しなさい。
- (5) C-Dの2音間の音程を答えなさい。
- (6) この曲を演奏するのに適当と思われる速さを下記から選び、記号で答えなさい。

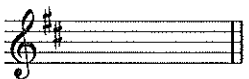
ア ♩=104      イ ♩=66      ウ ♩=132

2 次の(1)~(4)の楽語、用語、記号について、それぞれの意味を答えなさい。

- (1) rit.      (2) *sf*      (3) cantabile      (4) con moto

解 答 欄

|    |  |      |  |    |  |
|----|--|------|--|----|--|
| 学年 |  | 受検番号 |  | 氏名 |  |
|----|--|------|--|----|--|

| 問 題 | 1   |     |     |   |     |     | 2   |     |     |     |  |
|-----|-----|-----|-----|---|-----|-----|-----|-----|-----|-----|--|
|     | (1) | (2) | (3) | (4)   | (5) | (6) | (1) | (2) | (3) | (4) |  |
| 解 答 |     |     |     |  |     |     |     |     |     |     |  |
| 得 点 |     |     |     |   |     |     |     |     |     |     |  |

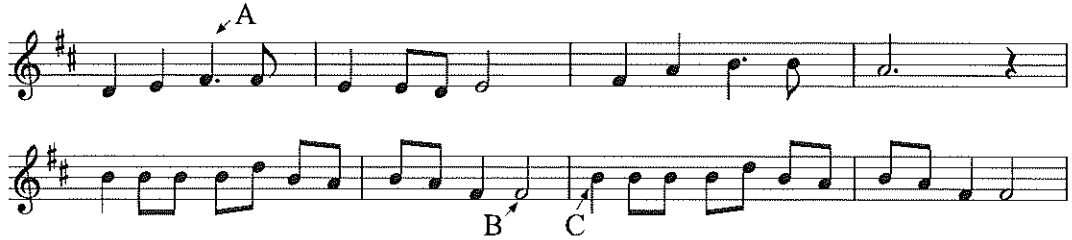
|     |  |       |  |
|-----|--|-------|--|
| 合計点 |  | 合 ・ 否 |  |
|-----|--|-------|--|

2019年度 第37回 全国高等学校家庭科保育技術検定

音楽・リズム表現技術 1級 筆記問題

(制限時間10分)

1 次の楽譜を見て(1)~(6)の問いに答えなさい。



- (1) 何調か答えなさい。
- (2) 何拍子か拍子記号で答えなさい。
- (3) Aの日本音名（一点二点等の区別は知らない）を答えなさい。
- (4) この曲の主要三和音をト音譜表上に全音符で記入しなさい。
- (5) B-Cの2音間の音程を答えなさい。
- (6) この曲を演奏するのに適当と思われる速さを下記から選び、記号で答えなさい。

ア ♩=132      イ ♩=63      ウ ♩=108

2 次の(1)~(4)の楽語、用語、記号について、それぞれの意味を答えなさい。

- (1) R.H.      (2) Tempo I      (3) legato      (4) cresc.

解 答 欄

|    |  |      |  |    |  |
|----|--|------|--|----|--|
| 学年 |  | 受検番号 |  | 名前 |  |
|----|--|------|--|----|--|

| 問 題 | 1   |     |     |     |     |     | 2   |     |     |     |  |
|-----|-----|-----|-----|-----|-----|-----|-----|-----|-----|-----|--|
|     | (1) | (2) | (3) | (4) | (5) | (6) | (1) | (2) | (3) | (4) |  |
| 解 答 |     |     |     |     |     |     |     |     |     |     |  |
| 得 点 |     |     |     |     |     |     |     |     |     |     |  |

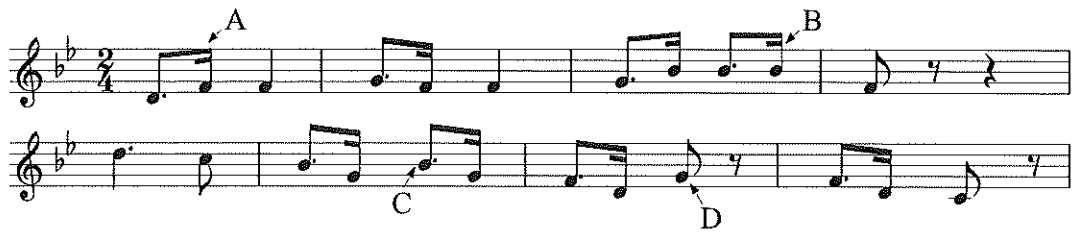
|     |  |       |  |
|-----|--|-------|--|
| 合計点 |  | 合 ・ 否 |  |
|-----|--|-------|--|

2019年度 第38回 全国高等学校家庭科保育技術検定

音楽・リズム表現技術 1級 筆記問題

(制限時間10分)

1 次の楽譜を見て(1)~(6)の問いに答えなさい。



- (1) 何調か答えなさい。
- (2) Aの音符の名称を答えなさい。
- (3) Bの日本音名(一点二点等の区別はいらない)を答えなさい。
- (4) この曲の主要三和音をト音譜表上に全音符で記入しなさい。
- (5) C-Dの2音間の音程を答えなさい。
- (6) この曲を演奏するのに適当と思われる曲想を、下記から選び記号で答えなさい。  
 ア 軽く            イ 優雅に            ウ 明るくはずんで

2 次の(1)~(4)の楽語,用語,記号について,それぞれの意味を答えなさい。

- (1) Allegretto      (2) *ff*      (3) *espressivo*      (4) poco

解 答 欄

|    |  |      |  |    |  |
|----|--|------|--|----|--|
| 学年 |  | 受検番号 |  | 名前 |  |
|----|--|------|--|----|--|

| 問 題 | 1   |     |     |     |     |     | 2   |     |     |     |  |
|-----|-----|-----|-----|-----|-----|-----|-----|-----|-----|-----|--|
|     | (1) | (2) | (3) | (4) | (5) | (6) | (1) | (2) | (3) | (4) |  |
| 解 答 |     |     |     |     |     |     |     |     |     |     |  |
| 得 点 |     |     |     |     |     |     |     |     |     |     |  |

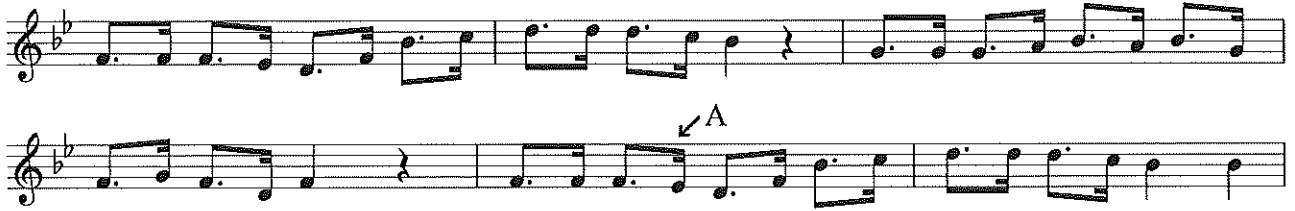
|     |  |       |  |
|-----|--|-------|--|
| 合計点 |  | 合 ・ 否 |  |
|-----|--|-------|--|

令和2年度 第39回 全国高等学校家庭科保育技術検定

音楽・リズム表現技術 1級 筆記問題

(制限時間10分)

1 次の楽譜を見て(1)~(6)の問いに答えなさい。



- (1) この楽譜はある童謡のはじめの部分である。題名を答えなさい。
- (2) 何調か答えなさい。
- (3) 何拍子の曲か拍子記号で答えなさい。
- (4) この曲の主要三和音をト音譜表上に全音符で記入しなさい。
- (5) Aの日本音名（一点二点等の区別はிரらない）を答えなさい。
- (6) この曲を演奏するのに適当と思われる速さを下記から選び、記号で答えなさい。

ア かわいらしく      イ 行進曲風に      ウ ユーモラスに

2 次の(1)~(4)の楽語、用語、記号について、それぞれの意味を答えなさい。

- (1) dim.      (2) D.C.      (3) marcato      (4)

解 答 欄

|    |  |      |  |    |  |
|----|--|------|--|----|--|
| 学年 |  | 受検番号 |  | 名前 |  |
|----|--|------|--|----|--|

| 問 題 | 1   |     |     |     |     |     | 2   |     |     |     |  |
|-----|-----|-----|-----|-----|-----|-----|-----|-----|-----|-----|--|
|     | (1) | (2) | (3) | (4) | (5) | (6) | (1) | (2) | (3) | (4) |  |
| 解 答 |     |     |     |     |     |     |     |     |     |     |  |
| 得 点 |     |     |     |     |     |     |     |     |     |     |  |

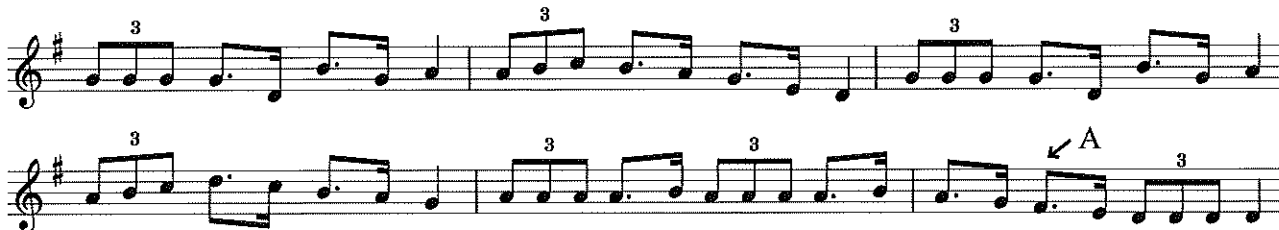
|     |  |       |  |
|-----|--|-------|--|
| 合計点 |  | 合 ・ 否 |  |
|-----|--|-------|--|

## 令和2年度 第40回 全国高等学校家庭科保育技術検定

## 音楽・リズム表現技術 1級 筆記問題

(制限時間10分)

1 次の楽譜を見て(1)~(6)の問いに答えなさい。



- (1) この楽譜はある童謡のはじめの部分である。題名を答えなさい。
- (2) 何調か答えなさい。
- (3) 何拍子の曲か拍子記号で答えなさい。
- (4) この曲の主要三和音をト音譜表上に全音符で記入しなさい。
- (5) Aの日本音名（一点二点等の区別はいらぬ）を答えなさい。
- (6) この曲を演奏するのに適当と思われる速さを下記から選び、記号で答えなさい。

ア Allegretto      イ Andante      ウ Moderato

2 次の(1)~(4)の楽語、用語、記号について、それぞれの意味を答えなさい。

- (1) *mp*
- (2) *a tempo*
- (3) *leggiero*
- (4)

## 解 答 欄

|    |  |      |  |    |  |
|----|--|------|--|----|--|
| 学年 |  | 受検番号 |  | 名前 |  |
|----|--|------|--|----|--|

| 問 題 | 1   |     |     |     |     |     | 2   |     |     |     |  |
|-----|-----|-----|-----|-----|-----|-----|-----|-----|-----|-----|--|
|     | (1) | (2) | (3) | (4) | (5) | (6) | (1) | (2) | (3) | (4) |  |
| 解 答 |     |     |     |     |     |     |     |     |     |     |  |
| 得 点 |     |     |     |     |     |     |     |     |     |     |  |

|     |  |       |  |
|-----|--|-------|--|
| 合計点 |  | 合 ・ 否 |  |
|-----|--|-------|--|

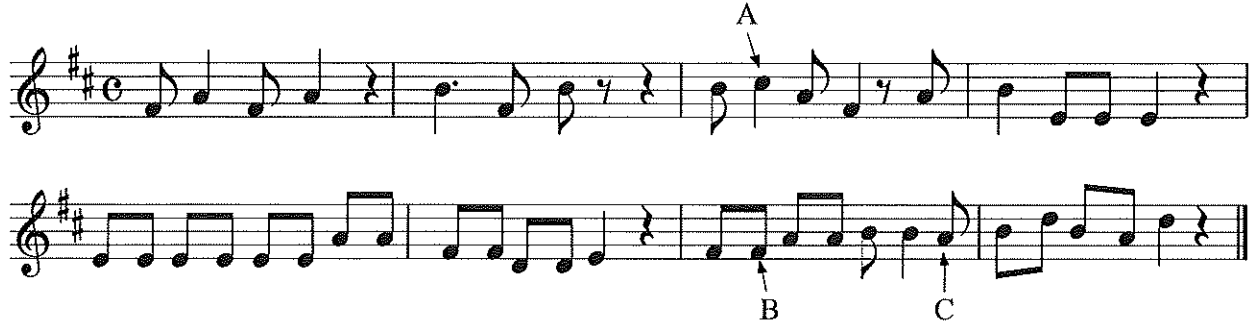


令和3年度 第41回 全国高等学校家庭科保育技術検定

音楽・リズム表現技術 1級 筆記問題

(制限時間10分)

1 次の楽譜を見て(1)~(6)の問いに答えなさい。



- (1) この曲の題名を答えなさい。
- (2) 何調か調名を答えなさい。
- (3) Aの日本音名（一点二点等の区別はிரらない）を答えなさい。
- (4) この曲の主要三和音をト音譜表上に全音符で記入しなさい。
- (5) B-Cの2音間の音程を答えなさい。
- (6) この曲を演奏するのに適当と思われる速さを下記から選び、記号で答えなさい。

ア ♩=120位      イ ♩=92位      ウ ♩=66位

2 次の(1)~(4)の楽語、用語、記号について、それぞれの意味を答えなさい。

- (1) Andante      (2)  $\text{rit.}$       (3) decresc.      (4) con brio

解 答 欄

|    |  |      |  |    |  |
|----|--|------|--|----|--|
| 学年 |  | 受検番号 |  | 名前 |  |
|----|--|------|--|----|--|

| 問 題 | 1   |     |     |     |     |     | 2   |     |     |     |  |
|-----|-----|-----|-----|-----|-----|-----|-----|-----|-----|-----|--|
|     | (1) | (2) | (3) | (4) | (5) | (6) | (1) | (2) | (3) | (4) |  |
| 解 答 |     |     |     |     |     |     |     |     |     |     |  |
| 得 点 |     |     |     |     |     |     |     |     |     |     |  |

|     |       |
|-----|-------|
| 合計点 | 合 ・ 否 |
|-----|-------|

令和3年度 第42回 全国高等学校家庭科保育技術検定

音楽・リズム表現技術 1級 筆記問題

(制限時間10分)

1 次の楽譜を見て(1)~(6)の問いに答えなさい。

- (1) この楽譜はある曲のはじめの部分である。題名を答えなさい。
- (2) 何調か調名を答えなさい。
- (3) 何拍子の曲か拍子記号で答えなさい。
- (4) Aの小節に音符や休符を記入し、楽譜を完成させなさい。
- (5) B-Cの2音間の音程を答えなさい。
- (6) Dの部分のリズムの形を何と言いますか。

2 次の(1)~(4)の楽語、用語、記号について、それぞれの意味を答えなさい。

- (1) Moderato      (2)  $\curvearrowright$       (3) L.H.      (4) dolce

解 答 欄

|    |  |      |  |    |  |
|----|--|------|--|----|--|
| 学年 |  | 受検番号 |  | 名前 |  |
|----|--|------|--|----|--|

| 問 題 | 1   |     |     |     |     |     | 2   |     |     |     |
|-----|-----|-----|-----|-----|-----|-----|-----|-----|-----|-----|
|     | (1) | (2) | (3) | (4) | (5) | (6) | (1) | (2) | (3) | (4) |
| 解 答 |     |     |     |     |     |     |     |     |     |     |
| 得 点 |     |     |     |     |     |     |     |     |     |     |

|     |  |   |     |
|-----|--|---|-----|
| 合計点 |  | 合 | ・ 否 |
|-----|--|---|-----|

# 令和4年度 第43回 全国高等学校家庭科保育技術検定

## 音楽・リズム表現技術 1級 筆記問題

(制限時間10分)

1 次の楽譜を見て(1)~(6)の問いに答えなさい。

- (1) 何調か答えなさい。
- (2) 何拍子か拍子記号で答えなさい。
- (3) Aの日本音名（一点二点等の区別はいらぬ）を答えなさい。
- (4) この曲の主要三和音をト音譜表上に全音符で記入しなさい。
- (5) B-Cの2音間の音程を答えなさい。
- (6) この曲を演奏するのに適当と思われる曲想を下記から選び、記号で答えなさい。

ア 活発に            イ 優雅に            ウ かわいらしく

2 次の(1)~(4)の楽語、用語、記号について、それぞれの意味を答えなさい。

- (1) *amabile*            (2) *pp*            (3) *Comodo*            (4)  $8^{\dots\dots\dots}$ ;

### 解 答 欄

|    |  |      |  |    |  |
|----|--|------|--|----|--|
| 学年 |  | 受検番号 |  | 名前 |  |
|----|--|------|--|----|--|

| 問 題 | 1   |     |     |     |     |     | 2   |     |     |     |  |
|-----|-----|-----|-----|-----|-----|-----|-----|-----|-----|-----|--|
|     | (1) | (2) | (3) | (4) | (5) | (6) | (1) | (2) | (3) | (4) |  |
| 解 答 |     |     |     |     |     |     |     |     |     |     |  |
| 得 点 |     |     |     |     |     |     |     |     |     |     |  |

|     |  |       |
|-----|--|-------|
| 合計点 |  | 合 ・ 否 |
|-----|--|-------|

## 令和4年度 第44回 全国高等学校家庭科保育技術検定

## 音楽・リズム表現技術 1級 筆記問題

(制限時間10分)

1 次の楽譜を見て(1)~(6)の問いに答えなさい。

- (1) この楽譜はある曲の最初の部分である。曲の題名を答えなさい。
- (2) 何調か答えなさい。
- (3) Aの音符の名称を答えなさい。
- (4) この曲の主要三和音をト音譜表上に全音符で記入しなさい。
- (5) B-Cの2音間の音程を答えなさい。
- (6) この曲を演奏するのに適当と思われる速さを下記から選び、記号で答えなさい。

ア ♩=63

イ ♩=112

ウ ♩=120

2 次の(1)~(4)の楽語、用語、記号について、それぞれの意味を答えなさい。

- (1) **Allegro**      (2) **rit.**      (3) **sempre**      (4) **♩**

## 解 答 欄

|    |  |      |  |    |  |
|----|--|------|--|----|--|
| 学年 |  | 受検番号 |  | 名前 |  |
|----|--|------|--|----|--|

| 問 題 | 1   |     |     |     |     |     | 2   |     |     |     |  |
|-----|-----|-----|-----|-----|-----|-----|-----|-----|-----|-----|--|
|     | (1) | (2) | (3) | (4) | (5) | (6) | (1) | (2) | (3) | (4) |  |
| 解 答 |     |     |     |     |     |     |     |     |     |     |  |
| 得 点 |     |     |     |     |     |     |     |     |     |     |  |

|     |  |       |
|-----|--|-------|
| 合計点 |  | 合 ・ 否 |
|-----|--|-------|